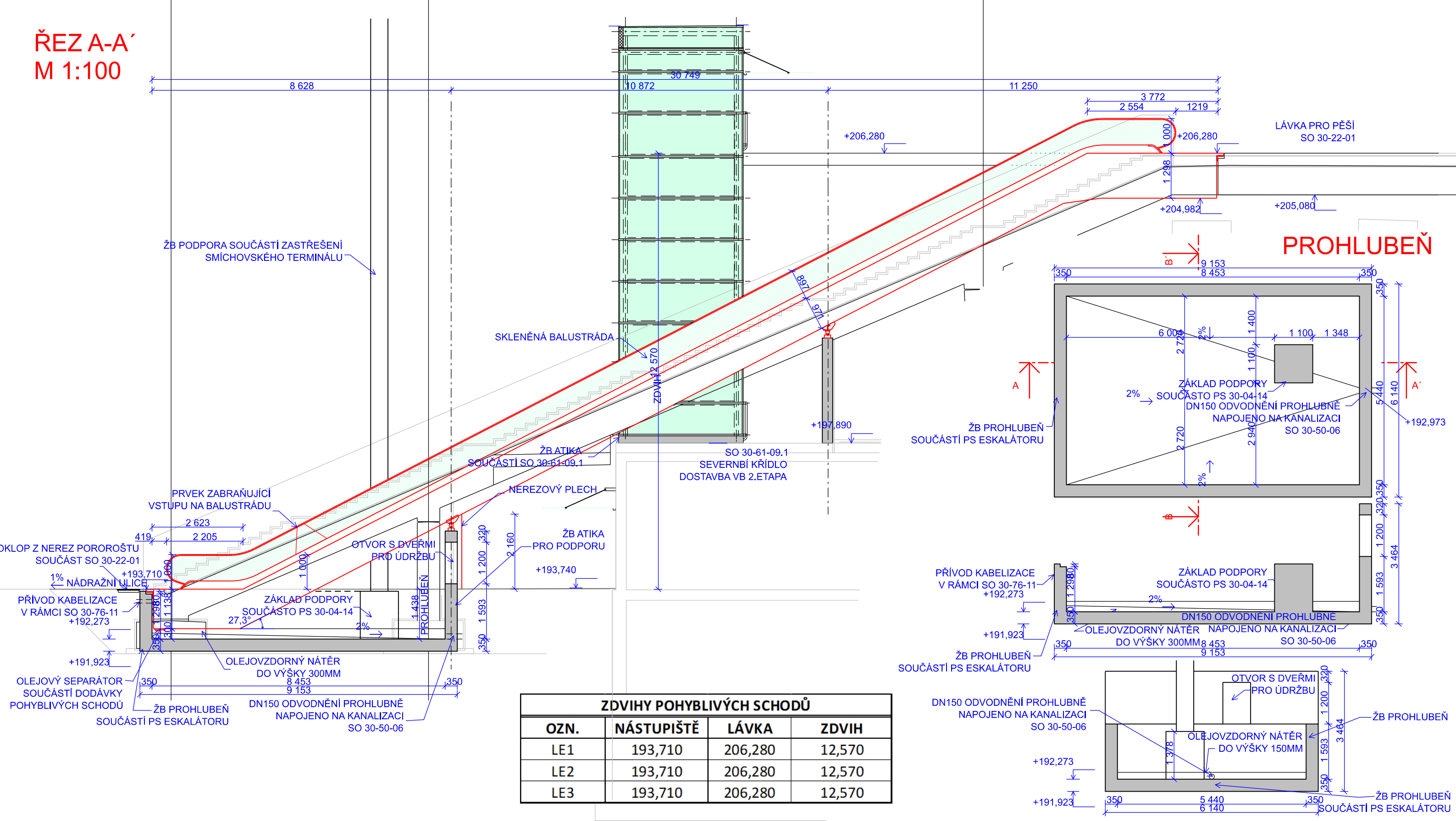
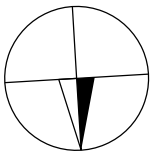


ŘEZ A-A'
M 1:100



POZNÁMKA:

SOUČASTÍ DODÁVKY POHYBLIVÝCH SCHODŮ BUDE SERV. ELEKTROINSTALACE, VYTÁPĚNÍ TĚLESA, MADLA A OLEJOVÝ SEPARÁTOR
SKLON ZPEVNĚNÝCH PLOCH JE VŽDY SMĚREM OD VÝSTUPU/VSTUPU NA POHYBLIVÉ SCHODY
PS 30-02-12 MÍSTNÍ KABELIZACE A SO 30-71-11 SILNOPROUDÁ PŘIVEдена Z NÁDRAŽNÍ ULICE DO ČELA PROHLUBNĚ



Revize:	Datum:	Popis:	Kontroloval:
000	3.8.2021	Definitivní odevzdání dokumentace DUSP	Ing. Ondřej Kafka
Název části:	Osobní výtahy, eskalátory		Označení části: S631700316
Název objektu:	PS 30-04-14 LÁVKA V ŽST SMÍCHOV, ESKALÁTORY PŘÍSTUP Z ULICE NÁDRAŽNÍ		Číslo objektu / komplexu: PS 30-04-14
Název přílohy:	Řez A-A'; Prohlubeň		Číslo přílohy: 1.005
Název dílčí části přílohy:	-		
Odpovědný projektant:	Zpracovatel přílohy:	Měřítko:	Stupeň dokumentace:
Marek Vacek	Marek Vacek	1:100	DUSP
Kraj:	Katastrální území:	Formáty:	Smluvní datum zpracování:
Hlavní město Praha	Smíchov	2xA4	08/2021
		TUDU:	
		viz textová část	
S-kód:	Stupeň dokumentace:	Část:	Podobjekt:
S 6 3 1 7 0 0 3 1 6	D U S P	D 1 4 1	P S 3 0 6 0 1 4
		Objekt:	Příloha:
			1
			0 0 5
			0 0 0